



# FLIR TG165

## Câmera Térmica Pontual

A câmera térmica pontual FLIR TG165 é equipada com exclusivo micro detector Lepton® da FLIR, o TG165 permite que você enxergue o calor, identificando o local exato para realizar uma medição precisa da temperatura. Com o TG165 você encontra os pontos quentes e frios com facilidade e resolve rapidamente os problemas, além de armazenar imagens e dados para mostrar aos clientes, supervisores ou incluir em relatórios.

### See the Heat™ - Repare falhas rapidamente!

*FLIR Lepton® Sistema Inovador de Imagem Infravermelha*

- Mostra instantaneamente onde está mais quente e para onde deve apontar a câmera
- Elimina buscas demoradas
- 24:1 relação de distância ao alvo. O poderoso sistema óptico permite medições a distâncias seguras

### Fácil de Usar

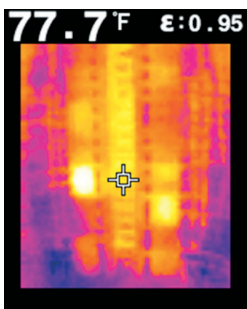
Faça seu Trabalho em Segundos

- Operação intuitiva sem necessidade de treinamento especial
- Salva dados e imagens facilmente para documentação
- Download rápido de imagens através de conexão USB e Cartão SD

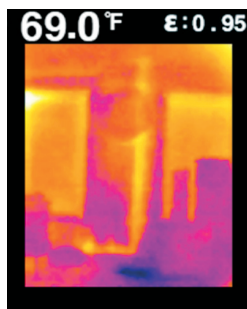
### Robusto e Confiável

*Desenvolvido para Ambientes Severos*

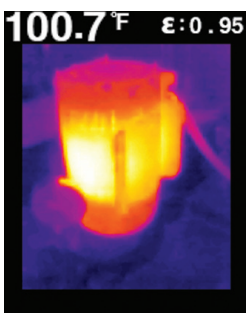
- Suporta quedas de até 2 metros
- Garantia de 10 anos\*
- Compacto e durável para caber em seu bolso ou mala de ferramentas



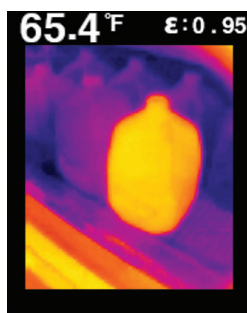
Elétrica



Predial



Mecânica



Refrigeração

## Especificação Técnica

Medição de Temperatura Infravermelha	
Precisão Básica	+/- 1.5% ou 1.5°C
Faixa de medição	-25 a 380°C
Emissividade	4 Pre-Set Levels with Custom Adjustment, 0.1 to 0.99
Relação de Distância ao Alvo (D:S)	24:1
Resolução de Medição	0.1 °C
Tempo de Resposta	150 Millissegundos
Resposta Espectral	8 a 14µm
Lasers	Laser Duplo, Indicação de diâmetro do alvo
Imagem Térmica	
Detector de Imagem	Microbolômetro FLIR Lepton™ Focal Plane Array (FPA)
Shutter	Shutter Integrado Automático
Resolução de Imagem (H x W)	4,800 Pixels (80 x 60)
Resposta Espectral	8 a 14µm
Campo de Visão (H x W)	50° x 38.6°
Upper Scene Range	127°C, 260°F (400K)
Sensibilidade Térmica	150mK
Frequência	9 Hz
Paleta de Cores	2 (Preto/Branco, Ferro)
Formato de Imagem	Bitmap (BMP)
Geral	
Tamanho (H x W x D)	186 x 55 x 94 mm
Tipo do Display	2.0" TFT LCD
Resolução do Display (W x H)	38,720 Pixels (176 x 220)
Bateria	Recarregável via Micro USB Bateria Lithium-ion: 3.7V, 2600mAh
Auto desligamento	Sim, Ajustável.
Tempo de Bateria	Uso típico: 5 a 8-Hr Uso contínuo: 8 Hrs
Certificações	CE / CB / FCC / FDA
Memória	8Gb Micro SD Card
Temperatura de Operação	-10 a 45°C
Teste de Queda	Até 2 Metros
Tripé	Suporte para tripé 1/4" – 20
Garantia	2 Anos do Produto e 10 Anos do Detector de Imagem*

\* Quando registrado em até 60 dias da compra. A garantia de 10 anos se aplica somente ao detector.



Taguspark - Edifício Qualidade - Bloco B2, 1B - 2740-120 Porto Salvo  
+34 214 217 472 | mra.pt | mra@mra.pt

MADRID · BARCELONA · SARAGOZA · LISBOA · DALLAS · MIAMI · LOS ANGELES · LIMA

## Informações para Pedidos

<b>TG165</b>	<b>Câmera Térmica Pontual</b>
<b>TA13</b>	<b>Caixa de Proteção EVA para TG165</b>
<b>TA14</b>	<b>Cinto para TG165</b>

### SANTA BARBARA

FLIR Systems, Inc.  
70 Castilian Drive  
Goleta, CA 93117  
USA  
PH: +1 805.690.5097

### PORTLAND

Corporate Headquarters  
FLIR Systems, Inc.  
27700 SW Parkway Ave.  
Wilsonville, OR 97070  
USA  
PH: +1 866.477.3687

### NETHERLANDS

FLIR Systems, Ltd.  
Charles Petitweg 21  
4847 NW Breda  
Netherlands  
PH: +31 (0) 765.41.85

### AMÉRICA LATINA

Av Antonio Bardella, 320  
Sorocaba, SP, 18085-  
852, Brazil  
PH: +55 15 32388070  
+55 15 32388071  
flir@flir.com.br

www.flir.com  
NASDAQ: FLIR

O equipamento aqui descrito pode necessitar de autorização do Governo dos EUA para fins de exportação. Alterações contrárias às leis dos EUA são proibidas. Especificações estão sujeitas à alteração sem aviso prévio. Para especificações mais atualizadas visite: flir.com. [Created 08/14]